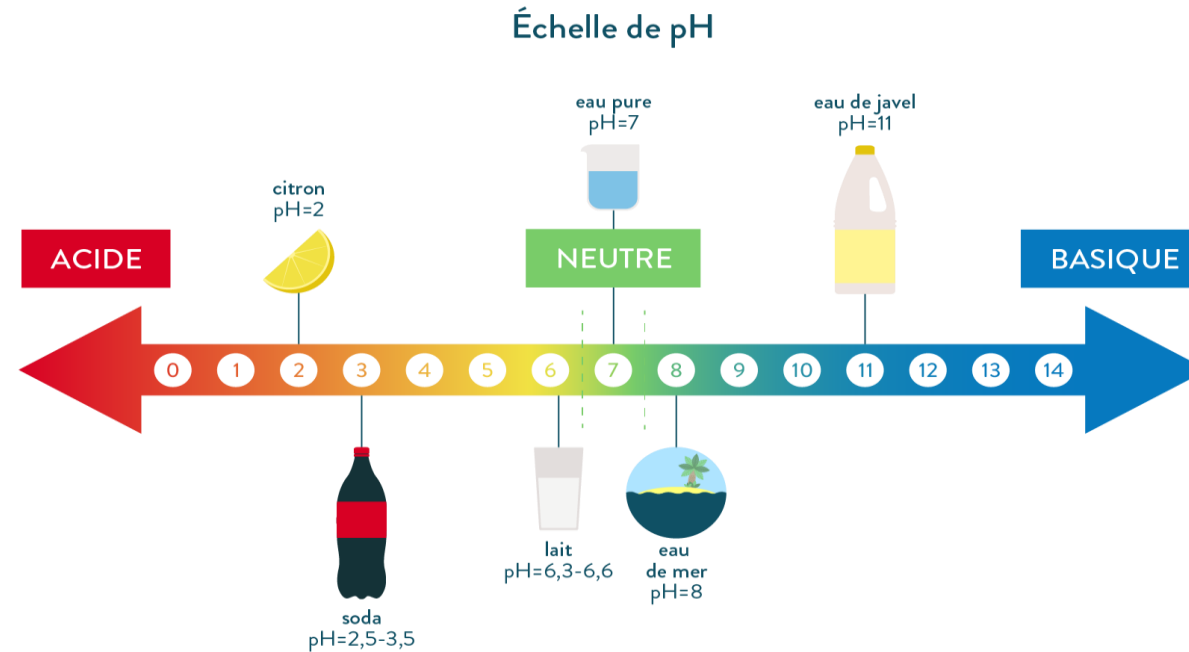


AGRO Jardin

Le pH, interprétation et recommandations

Le pH du sol

C'est le taux d'acidité de l'eau du sol



Le pH du sol se situe autour de 5,0 à 8,0

Pourquoi c'est important?

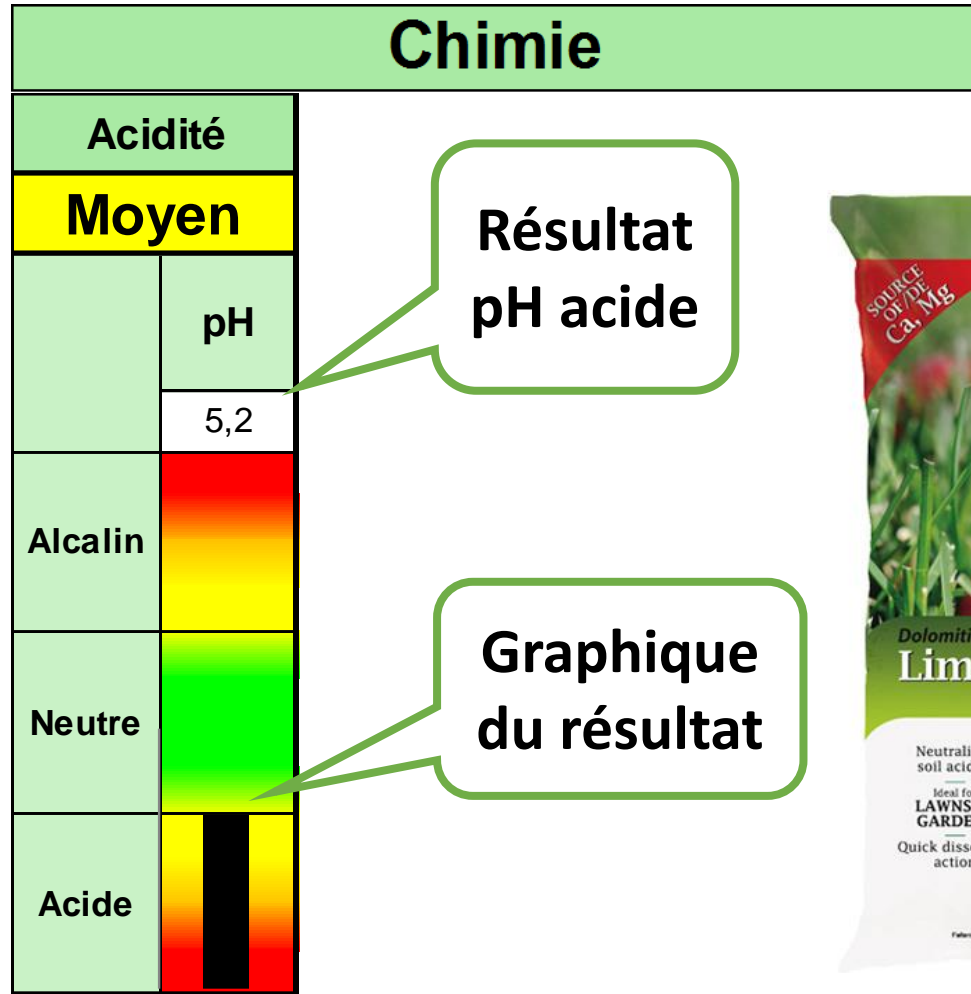
Les plantes ont une bonne croissance dans un milieu au pH qui leur convient.

Il faut respecter ces exigences de pH pour obtenir du succès.

Une plante au mauvais pH = une plante à la croissance ralentie, sujette aux maladies, etc.

Arbres et arbustes			Fleurs		
Besoins acides					
	pH optimum	pH acceptables		pH optimum	pH acceptables
Bruyère	5,0	4,0 – 6,0	Orchidées	5,0	4,5 - 5,5
Hortensia bleu	4,5	4,0 – 5,0	Muguet	5,2	4,5 – 6,0
Rosier sauvage	5,5	5,0 – 6,0	Immortelle	5,5	5,0 – 6,0
Besoins neutres					
	pH optimum	pH acceptables		pH optimum	pH acceptables
Hortensia blanc	7,2	6,5 – 8,0	Gloxinia	7,2	7,0 – 7,5
Orme	7,0	6,5 - 7,5	Perce-neige	7,0	6,5 – 7,5

Si le pH du sol est trop bas, acide, il faut le corriger



Résultat
pH acide

Graphique
du résultat

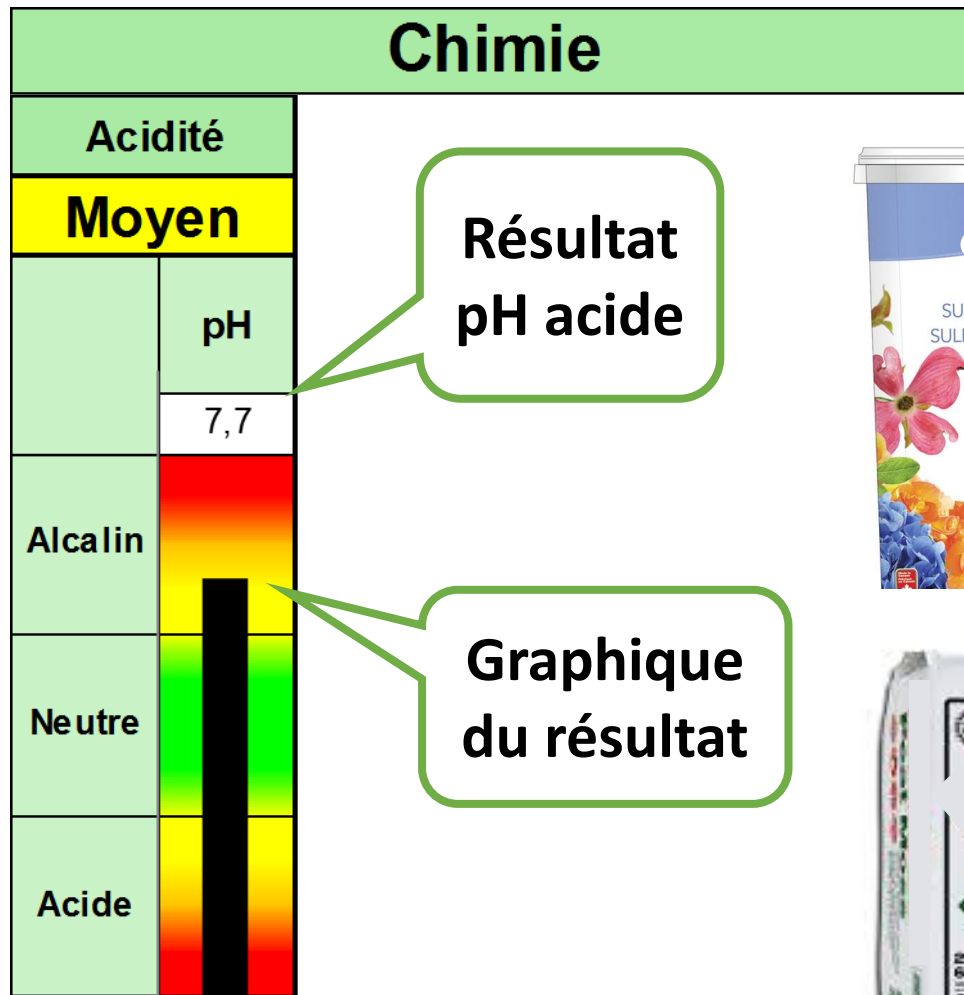


Correction
de l'acidité:

Chaux

Consulter la
recommandation

Si le pH du sol est trop élevé, alcalin, il faut le corriger



Correction de pH élevé

Sulfate d'aluminium
ou
Mousse de tourbe

Consulter la recommandation

pH idéal des plantes cultivées

Le pH d'une grande quantité de plantes est disponibles à votre centre jardin.

Aussi disponible sur notre site internet.

Fleurs

Nom	pH optimum	pH acceptables
Jonquille	6,2	6,0 - 6,5
Joubarbe	6,5	6,0 - 7,0
Lavande	7,0	6,5 - 7,5
Liatride	6,5	5,5 - 7,5
Lierre	6,8	6,0 - 7,5
Liseron	7,0	6,0 - 8,0
Lobélie	7,0	6,5 - 7,5
Lupin	6,2	5,5 - 7,0
Marguerite jaune	6,5	5,5 - 7,5
Mélange de fleurs	6,5	6,0 - 7,0
Mignardise	6,8	6,0 - 7,5
Moraea	6,0	5,5 - 6,5
Mousse	7,0	6,0 - 8,0
Muflier	6,2	5,5 - 7,0
Muguet	5,2	4,5 - 6,0
Myosotis	6,5	6,0 - 7,0
Myrte	7,0	6,0 - 8,0
Narcisse	7,2	6,0 - 8,5
Ne-m'oubliez-pas	6,5	6,0 - 7,0
Nénuphar	6,0	5,5 - 6,5
Oeil-de-boeuf	7,0	6,0 - 8,0
Oeillet	6,8	6,0 - 7,5
Oeillet de poète	6,8	6,0 - 7,5
Oeillet des fleuristes	6,8	6,0 - 7,5
Orchidées	5,0	4,5 - 5,5
Orpin	7,0	6,5 - 7,5
Pachysandre	6,5	5,0 - 8,0
Passiflore	7,0	6,0 - 8,0
Pavot	6,8	6,0 - 7,5
Pensée	6,2	5,5 - 7,0
Penstémon	6,2	5,5 - 7,0
Perce-neige	7,0	6,0 - 8,0
Pervenche	6,8	6,0 - 7,5
Pétunia	6,8	6,0 - 7,5
Pivoine	6,8	6,0 - 7,5
Plate-bande	6,5	6,0 - 7,0
Platycodon	6,2	6,0 - 6,5

Nom	pH optimum	pH acceptables
Pois de senteur	6,8	6,0 - 7,5
Pourpier	6,5	5,5 - 7,5
Primevère	6,0	5,5 - 6,5
Primevère multiflore	6,8	6,0 - 7,5
Primula	6,8	6,0 - 7,5
Prunelle	6,8	6,0 - 7,5
Pyrèthre	6,8	6,0 - 7,5
Renouée	6,8	6,0 - 7,5
Rose trémière	6,8	6,0 - 7,5
Rosier grim pant	6,5	6,0 - 7,0
Rosier hybride de thé	6,2	5,5 - 7,0
Sabline	7,0	6,0 - 8,0
Saponaire	6,8	6,0 - 7,5
Sauge	6,8	6,0 - 7,5
Scabieuse	6,2	5,0 - 7,5
Sedum	6,8	6,0 - 7,5
Souci	6,2	5,5 - 7,0
Sphaigne	4,2	3,5 - 5,0
Tabac florifère	6,0	5,5 - 6,5
Tournesol	6,0	5,0 - 7,0
Trille	6,2	5,0 - 6,5
Tritome	6,8	6,0 - 7,5
Tulipe	6,5	6,0 - 7,1
Verge d'or	6,0	5,0 - 7,0
Véronique	6,0	5,5 - 6,5
Vivaces	6,0	5,0 - 7,0
Violette	6,5	5,5 - 6,5
Volubilis	6,8	6,0 - 7,5
Yucca	6,8	6,0 - 7,5
Zinnia	6,5	5,5 - 7,5

Interprétation

Utilisation du Guide d'interprétation des analyses de sol

Voir le vidéos en ligne, You Tube,
Agro Enviro Lab

Capsule, Le pH

<https://www.youtube.com/watch?v=NJiRpL3WBFM&t=94s>

